

## Regeln:



### So schützt du andere und dich selbst!

Liebe Schülerinnen und Schüler,

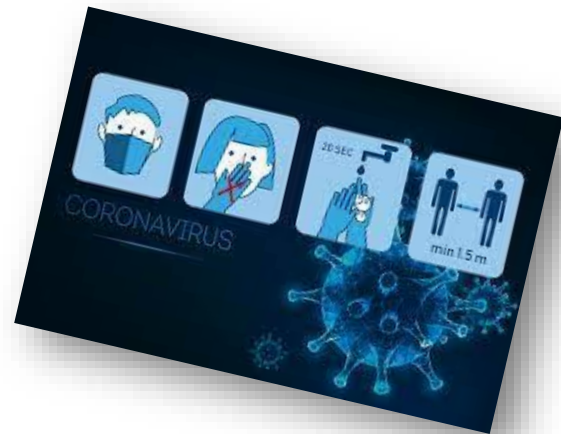
die Coronapandemie begleitet uns auch weiterhin im Schulalltag. Daher müssen wir alle feststehende Regeln einhalten, damit sich möglichst niemand infiziert.

Wir haben eure Regeln aktualisiert und verzichten auf die Erwähnung von inzwischen **Selbstverständlichem**, wie z.B.

- Husten- und Niesetikette,
- Handhygiene,
- Vermeidung von Kontakten, Berührungen.

Diese Selbstverständlichkeiten sind natürlich weiterhin umzusetzen.

**Darüber hinaus hier Genauerer:**



1. **Maskenpflicht:** Es besteht die Pflicht zum Tragen einer medizinischen Maske (OP Maske oder FFP2/KN95/N95 Maske ohne Ventil!) **im gesamten Schulgebäude** z.B.
  - im Unterrichtsraum
  - in Freistunden in den Aufenthaltsräumen
  - im Sportunterricht, wenn er in der Halle stattfindet (außer in Phasen extremer Anstrengung)

Wenn die Maske, z.B. zum Essen und Trinken, abgenommen wird, muss ein Abstand von 1,50 m eingehalten werden.
2. **Lüften:** Es wird in regelmäßigem Abstand - spätestens nach 20 Minuten - eine **Stoßlüftung** von 3-5 Minuten durchgeführt. In den Pausen muss eine **Querlüftung** stattfinden.
3. **Gesundheit:**
  - Kommt bitte nur absolut gesund, fieber- und erkältungsfrei in die Schule.
  - Wenn ihr euch während des Unterrichts krank fühlt, informiert bitte sofort eure Lehrkraft. Sie weiß, was zu tun ist.
4. **Verkehrswege:** Es gilt die Verpflichtung, in Gängen und im Treppenhaus rechts zu gehen.



## Regeln:



### So schützt du andere und dich selbst!

#### 5. Unterrichtsraum: Aufenthalt und Verlassen

- Jeder Schüler, jede Schülerin erhält in jedem Unterrichtsraum einen festen Sitzplatz. Die Sitzordnung muss unbedingt eingehalten werden.
- Der Unterrichtsraum wird nur für Toilettengänge, beim Raumwechsel oder in den großen Pausen zum Aufenthalt auf dem Schulgelände verlassen.
- Toilettengänge sind auch während des Unterrichts gestattet.
- In Fünf-Minuten-Pausen bleibt bitte im Unterrichtsraum oder geht direkt zum Unterrichtsraum der nächsten Stunde.
- Das Betreten eines anderen Unterrichtsraums ist nicht gestattet.

#### 6. Pausenregelungen:

- In den großen Pausen verlassen alle Schülerinnen und Schüler der Sek I auf direktem Weg das Gebäude und halten sich draußen in ihrem Aufenthaltsbereich auf. Der Aufenthaltsbereich wird von der Klassenleitung zugewiesen.
- In Regenpausen verbleiben alle in dem Unterrichtsraum, in dem sie gerade Unterricht hatten.
- Am Ende der großen Pause werden die Schülerinnen und Schüler der Sek I von der Lehrkraft der nächsten Stunde abgeholt. Sie dürfen nicht selbstständig ins Gebäude gehen.

#### Sek II: Aufenthaltsmöglichkeiten:

- Morgens vor dem Unterricht dürfen sich Schülerinnen und Schüler (SuS) der Sek II im regulären Kursraum der 1. Unterrichtsstunde aufhalten (Ausnahmen: Fachräume Bio, Ch, ...). Der im Unterricht geltende Sitzplan muss eingehalten werden. Es besteht Maskenpflicht.
- In regulären Freistunden stehen SuS der Sek II die Räume R 23, F 04, und F 13 sowie die Mensa als Aufenthaltsräume zur Verfügung. Der Aufenthalt ist lediglich an den einzeln besetzten Tischen erlaubt. Jeder Aufenthalt muss in die ausliegenden Listen eingetragen werden. An den Tischen besteht Maskenpflicht.
- In Unterrichtsstunden, die wegen fehlender Fachlehrer\*innen ausfallen, müssen sich SuS der Sek II im regulären Kursraum aufhalten (Ausnahmen: Fachräume Bio, Ch, ...). Sollte der Unterrichtsraum abgeschlossen sein, bittet eine Lehrkraft aus einem anderen Raum, diesen aufzuschließen. Der im Unterricht geltende Sitzplan muss eingehalten werden. Es besteht Maskenpflicht.
- In großen Pausen / Mittagspause dürfen sich SuS der Sek II auf ihren festgelegten Sitzplätzen in den Unterrichtsräumen der 3. bzw. 5. /7. Stunde aufhalten (außer Fachräume Bio, Ch, etc.). Es besteht Maskenpflicht. Auch der Aufenthalt im Schülercafé, in der Mensa, in R 23, F 04 oder F 13 ist möglich. Die dort geltenden Regeln sind einzuhalten (s.o.)

**Bleib gesund und hilf anderen dabei, es auch zu tun!**